

ProVi-Marktplatz

24. und 25. Januar 2023

- **Jürgen Abelshauer (Vorstandsvorsitzender, CEO)**
- **Dieter Kruse (Projektleiter)**
- **Maximiliano Lombardi (Projektleiter)**



Agenda

1. Digitalisierungsziele ProVitako
2. ProVi-Marktplatz
 1. ProVi-Bedarfsmanager – Alle Lieferanten in einem Marktplatz (PVM)
 2. ProVi-Einkaufsmanager
3. Ergebnisse der Pilotierung
4. Einführungsvorgehen 2023/2024
 1. Zeitplan – BM ab 01.07 digital
 2. Ablauf / Reihenfolge – first come, first serve (Pilotteilnehmer first)
 3. Leistung ProVitako – Starter –Modell
 4. Mitwirkung Teilnehmer – aktive Teilnahme erwünscht
 5. Angebot für Bündler – Mitglieder (Preise)
5. Ausblick – nächste Schritte

Herausforderung kommunaler IT-Markt

Der kommunale IT-Markt hat ein jährliches Beschaffungsvolumen von rd. 1,5 Milliarden € (konservativ). Das Beschaffungsvolumen wird erschlossen über:



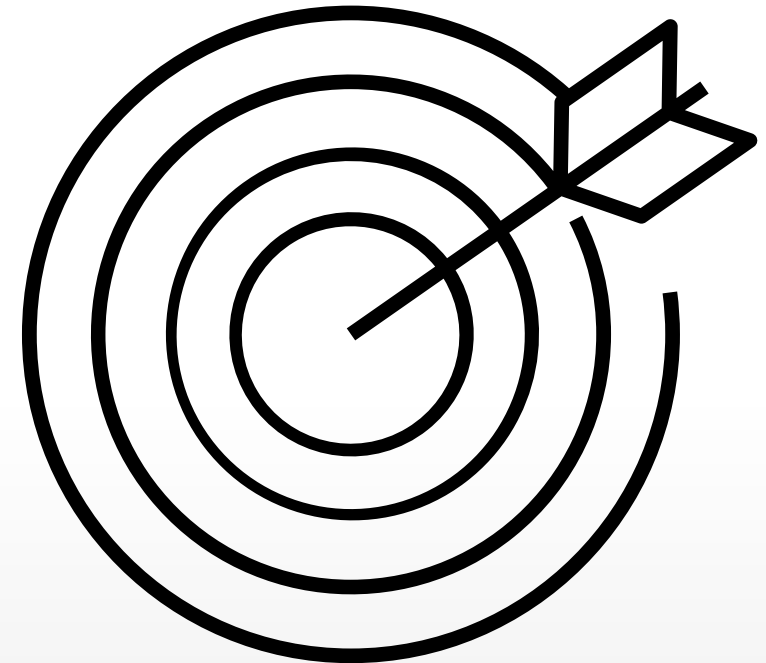
Hinzukommen eine unbekannte Anzahl an **Einzelvergaben** und Bestellungen aus **freien Katalogen**.



Quelle: Interview mit Marktteilnehmern!

Zielsetzung

- » Die Bereitstellung der Leistungen des ProVi-Beschaffungsmodells hin zu unseren Mitgliedern erfolgt über einen **Marktplatz**, der die Funktionalität für **Bedarfs- und Einkaufsmanagement** umfasst und auch an externe Beschaffungslösungen unserer Mitglieder angekoppelt werden kann.



Unser Angebot zur kommunalen IT-Beschaffung

ProVitako

[Startseite](#) [Über uns](#) [ProVi-Marktplatz Bedarfsmanager](#) [ProVi-Marktplatz Einkaufsmanager](#)

•••
Menü

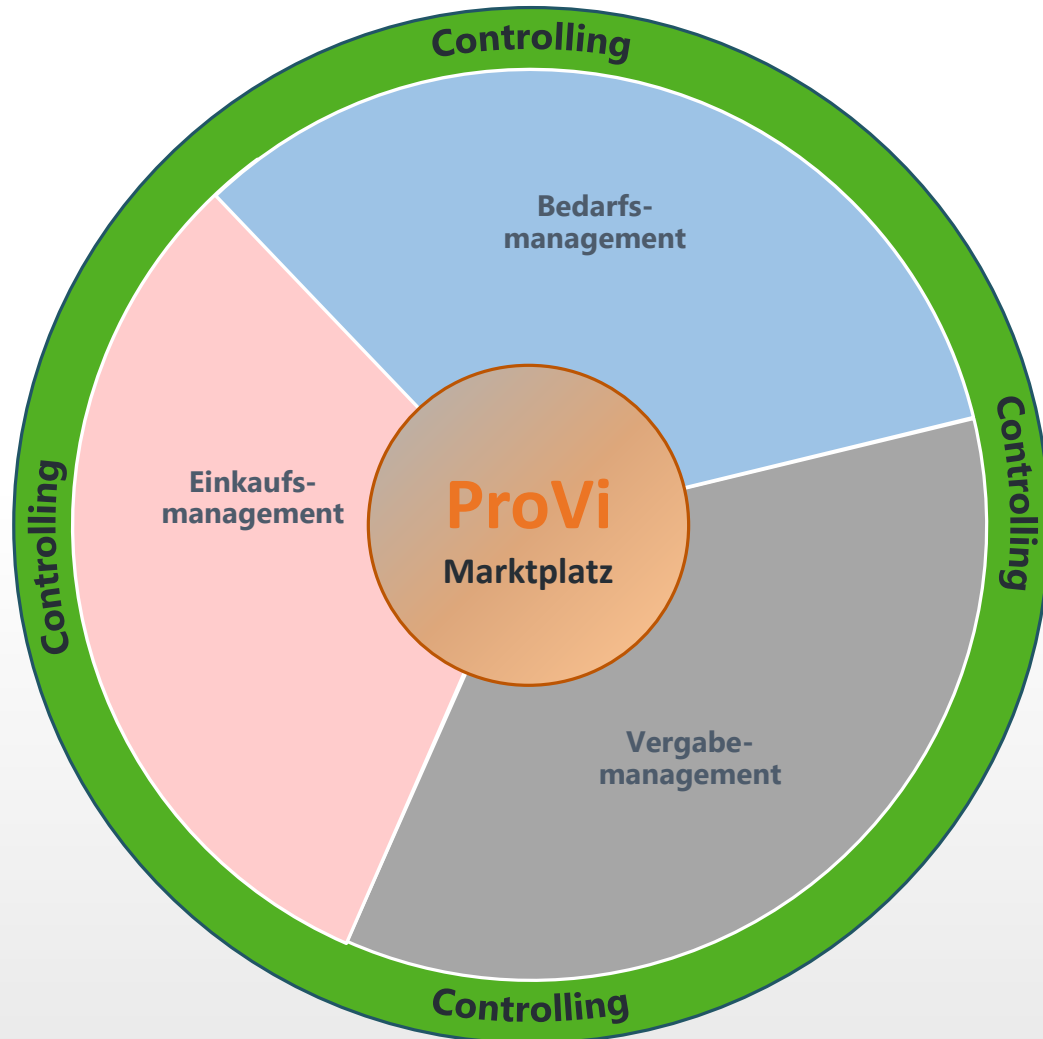
Q
Suchen

ProVi-Marktplatz – Die Zukunft kommunaler Beschaffung.



ProVi – Marktplatz als 360° Prozess der Beschaffung

transparent, medienbruchfrei & ad hoc Controlling

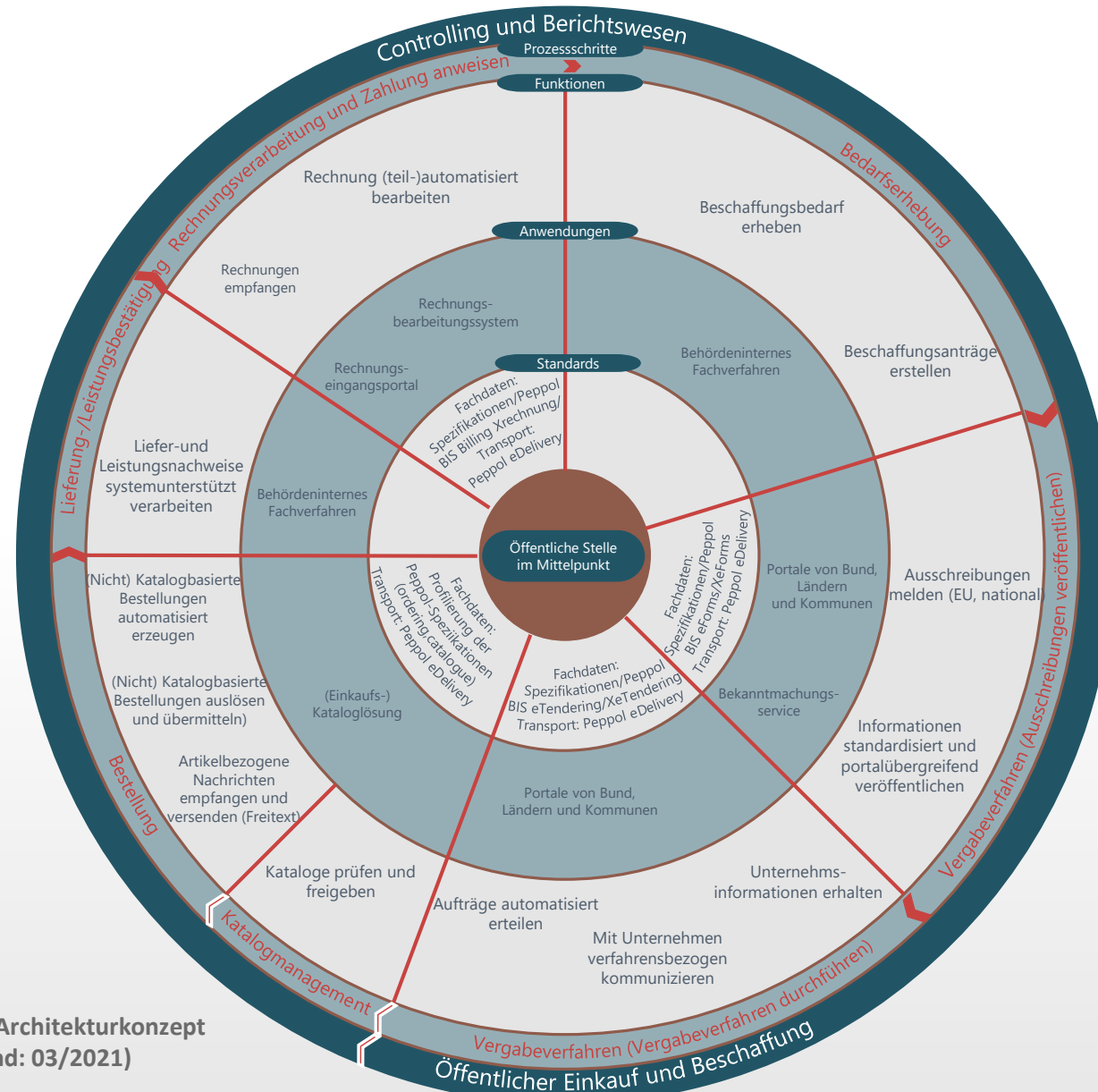


ProVi – Marktplatz

betrachtet Beschaffung zukünftig als 360° Prozess und soll den Markt für kommunalen IT-Bedarf digital, wirtschaftlich und effektiv für alle Beteiligten erschließen. Er bietet eine Infrastruktur die von allen Beteiligten medienbruchfrei genutzt werden kann.

ProVitako – Beschaffung zukünftig

Zukunftsorientierte 360° Beschaffung als Gesamtprozess



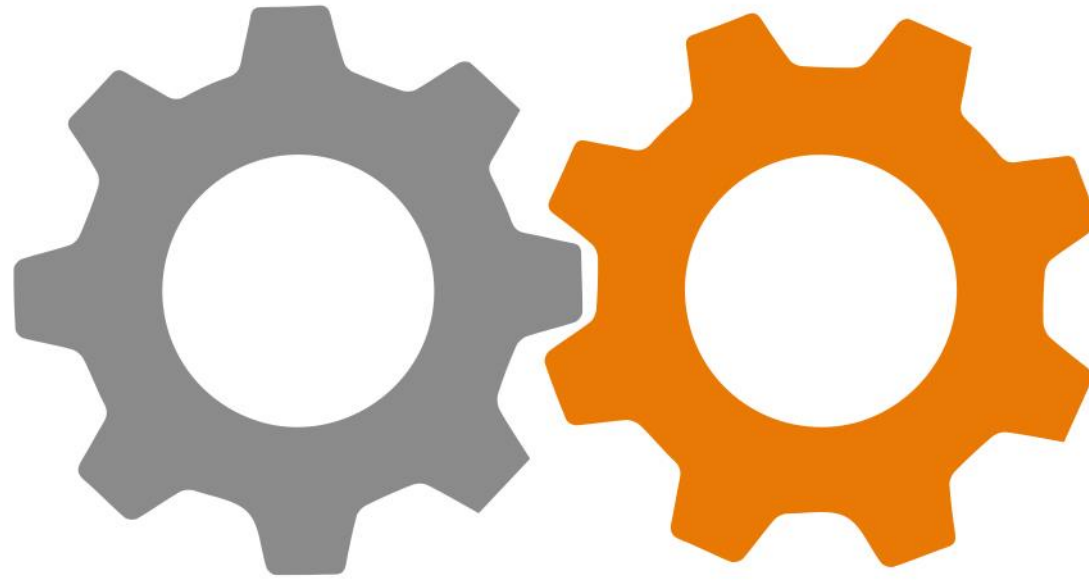
Projiziert in das Planungs- und Architekturkonzept
des IT-Planungsrates (Stand: 03/2021)

Wie kann man das Ziel erreichen?



ProVitako
ProViMarktplatz

ProViBedarfsmanager



ProVi - Bedarfsmanager

Interessenbekundung, Bedarfsabfragen, Kommunikation



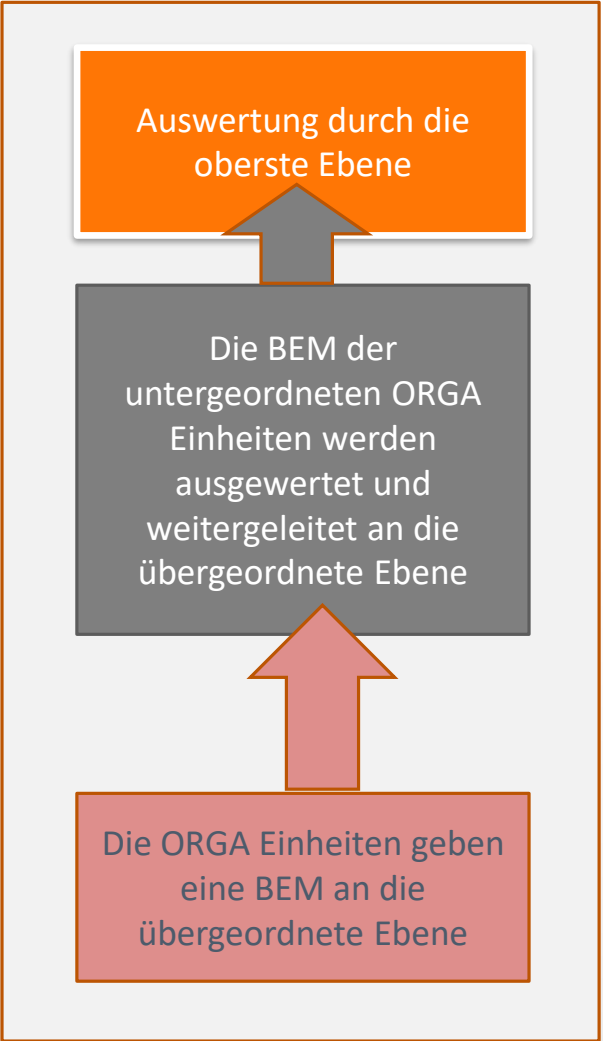
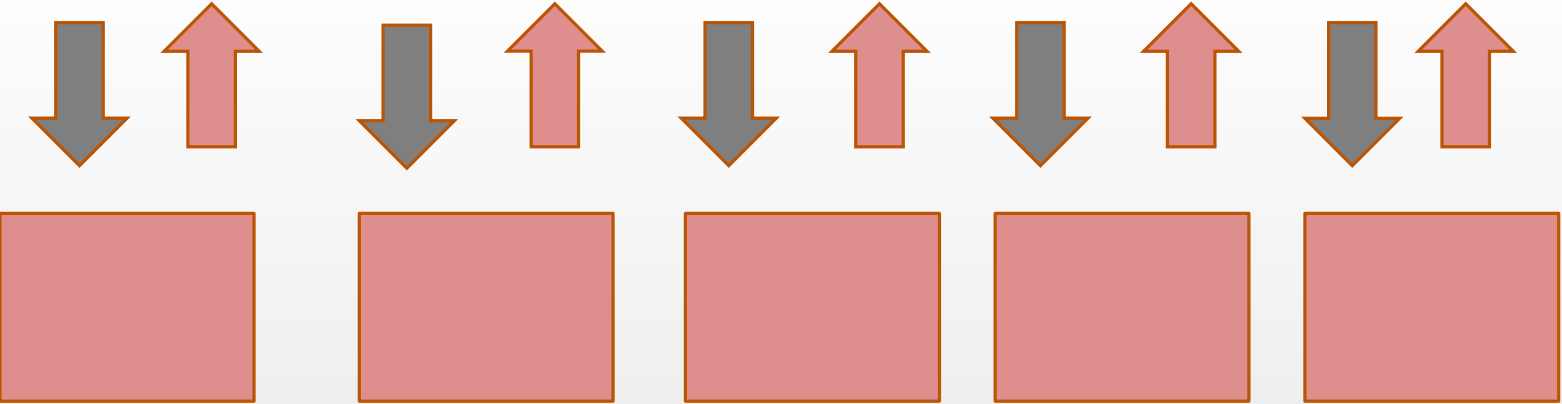
Kernfunktionen des Bedarfsmanagers

- Prozessgesteuerte Bedarfserhebung
- Aktive Bedarfsabfrage durch Vergabestellen (ProVitako → /Mitglieder → /Kommunen)
- Bedarfsanfrage durch dezentrale Stellen (Kommune → /Mitglieder → /ProVitako)
 - Erhebung der Min- / Maxmengen zur Gestaltung der Bedarfs- und Ausschreibungsplanung
 - forecast-Abfragen für kurz/mittelfristige Bedarfe
 - Konkretisierung für Sekundärabrufe
- Medienbruchfreie Übernahme der Bedarfsabfragen in digitale Leistungskataloge und Vergabetools
- Medienbruchfreier Austausch der Bedarfsmengen mit dem Einkaufsmanager zur Gestaltung des Verbrauchscontrolling

Interessen-Abfrage / Bedarfsabfrage Prozess

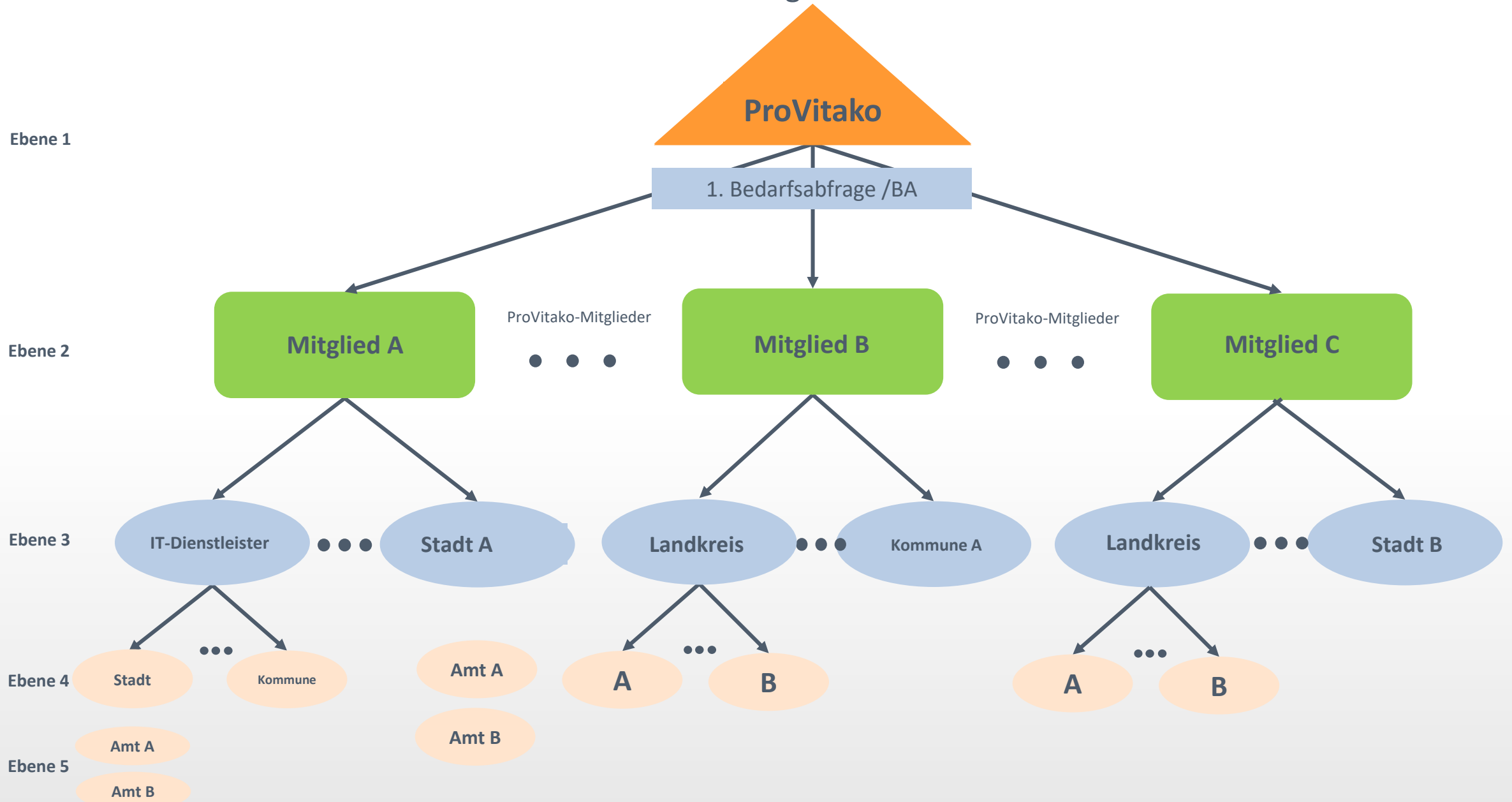
Beschaffungsstelle erstellt
Interessen-Abfrage (IA) / Bedarfsabfrage (BA)

Bedarfsträger leitet Teilinteressen-Abfrage (TIA) / Teilbedarfsabfrage (TBA) an
angeschlossene ORGA-Einheiten (Bedarfsträger) weiter



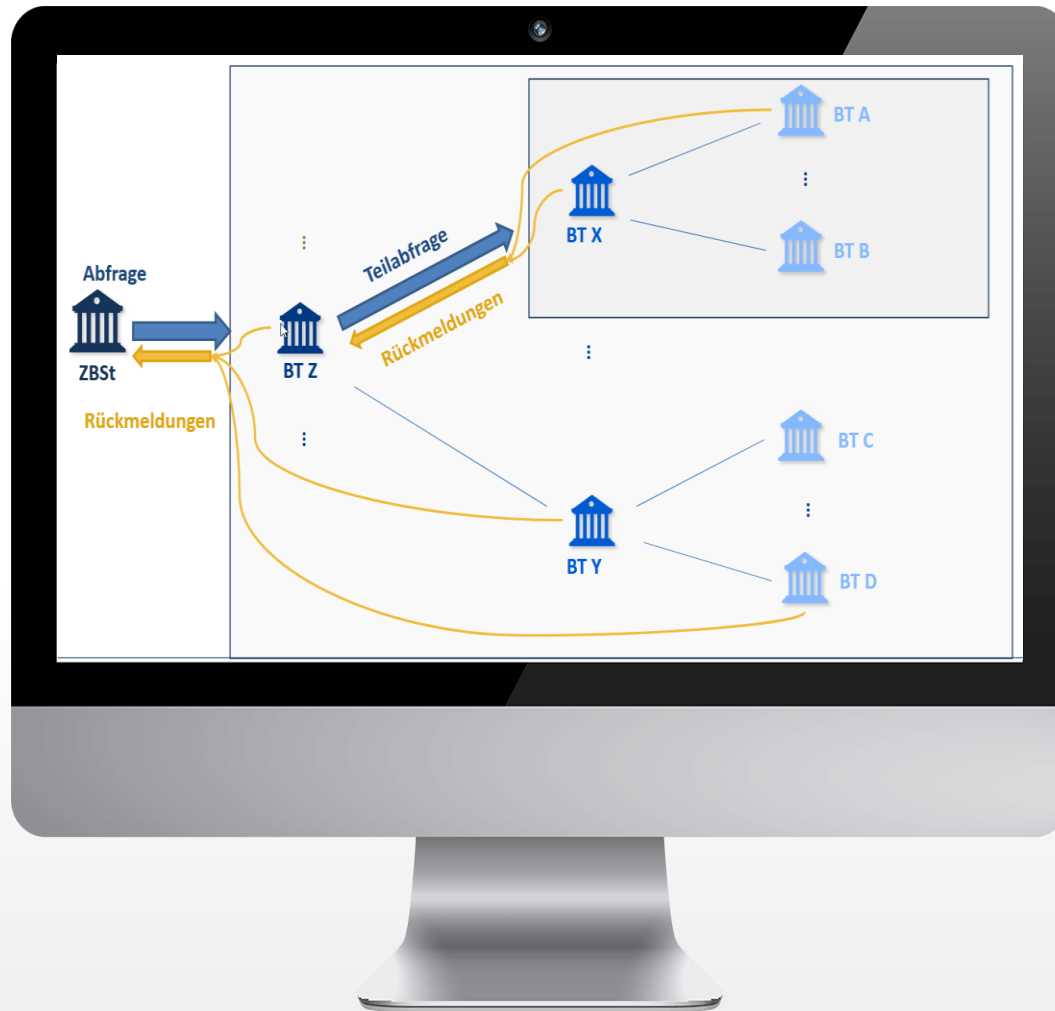
ProVi Bedarfsmanager

- Gliederungstiefe -



ProVi - Bedarfsmanager

Interessenbekundung, Bedarfsabfragen, Kommunikation



Erwartungshaltung aus der Pilotphase:

- prozesstechnisch bessere Abfrage bei den Kunden
- einheitlicher Workflow
- schnellere und standardisierte Bedarfsabfragen
- schlankere und effizientere Prozesse
- Controlling der Bedarfsmeldungen
- Status einer Ausschreibung ist leicht ersichtlich
- Bearbeitung einer Ausschreibung ist standardisiert (keine Erstellung mehr von Excel-Listen, alles sieht "gleich" aus)
- Vorbereitung einer Ausschreibung ist vereinfacht (vor allem für Folgeausschreibungen)
- Nachverfolgung von und Erinnerung an Bedarfsmeldungen ist vereinfacht
- Digitalisierung des Prozesses von der Bedarfsermittlung bis hin zur Bedarfsmeldung
- Schaffung möglicher Transparenz sowie Optimierung der Bedarfserhebung (lernendes System auf Grund Erfahrung)

ProVi - Bedarfsmanager

- Wir freuen uns auf Ihren Besuch am Stand -

BM PROVI BEDARFSMANAGER Administration Intelligence

Beschaffungsstelle > Abfragen > BA-00034 (0034/23) ausgewertet beschränkt 29:18

Vorgang übernehmen Mehr

Schlagergebnisse

Schlagwörter

Zeiteinheit zu meldender Bedarfe
freier Kommentar erlaubt
Produktfestlegung erforderlich

Bedarfeigenschaften

Interaktive Tafel, Schule
Jahresweise
Nein
Nein

Verwaltungsträger

Fachbetreuer: Jürgen Kilb
Telefon: -
E-Mail: juergen.kilb@kilb-...
[mehr](#)

> Beschreibung und Anmerkungen

▼ Bedarfe 5 Suche

Bezeichnung	Größe Einheit	Preis (netto)	Bedarf gesch./gar.	Preis (netto) gesch./gar.	Aktionen
1. Los 1					
1.1. Touch Display 86"	1,00 Stück	1.450,00 €	350,00	507.500,00 €	
<ul style="list-style-type: none"> PV-HG / ITK Rheinland / ITK-ZVS PV-HG / KDN / KDN - BM 	1,00 Stück	1.450,00 €	150,00	217.500,00 €	
			90,00	130.500,00 €	
	1,00 Stück	1.450,00 €	200,00	290.000,00 €	
			145,00	210.250,00 €	
2. Los 2				0,00 €	
3. Los 3					

geschätzter Gesamtpreis (netto): 607.500,00 € | garantierter Gesamtpreis (netto): 404.750,00 €

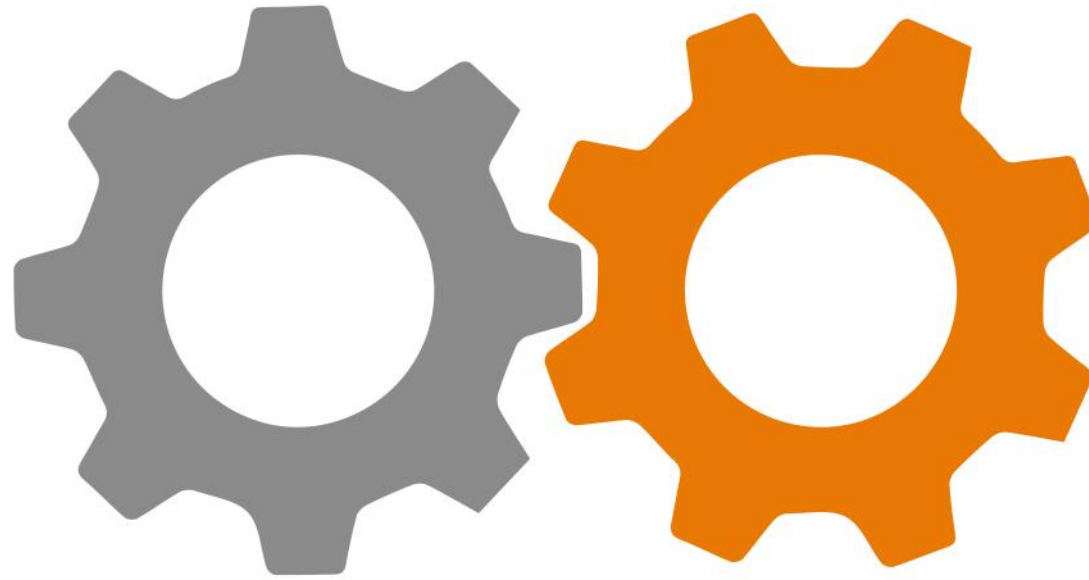
▼ Teilnehmer 2 Suche

> Filter 2 Suche

i	Bedarfsträger	Verwaltungsträger	Adresse	Bedarfsmelder	Gesamtsumme	Teilnahme	Aktionen
	PV-HG / ITK Rheinland / ITK-ZVS		12345 Testort Teststrasse 12	Test-User-ITK provitest01@trainingnet.de n.a.	292.500,00 € 183.500,00 €	BEM-00041 in Bearbeitung	

Version: 2023.1.0 - 29.11.2022 production-provitakolprovitako-v6#23ac24a8 © 2017 - 2023 Administration Intelligence AG

ProVitako
ProViMarktplatz



ProViEinkaufsmanager

ProVitako - Einkaufsmanager

Katalogmanagement, Bestellung, Wareneingangsmo-
dul, Vertragsmanagement



- Prozessgesteuerte Einkaufsplattform
- Individuelle CD, Workflow's und Formulare

Zugriff auf:

- Rahmenverträge (zentral, regional, lokal)
- Zubehörkataloge (fulfillment -Kataloge)
- Best-Price-Kataloge
- Kataloge zum internen Leistungsaustausch
- Zugriff auf Fremdsysteme (z.B. Amazon-Business)
- Verbrauchscontrolling (Min-/Maxmengen)

Wareneingangsfunktion

- Erfassung von Teillieferungen
- Erfassungen von Mängellieferungen
- Erfassung des Lieferscheins

Vertragsmanagement

- Vertragsdaten
- Vertragscontrolling
- Zugriff auf ProVitako Katalogen vom eigenen System (Webshop) möglich
- Offene (REST-) Schnittstellen zu Integration eigener Basisanwendungen (CRM, ERP etc.)

ProVitako - Einkaufsmanager

Katalogmanagement, Bestellung, Wareneingangsmodul, Vertragsmanagement



- Prozessgesteuerte Einkaufsplattform
- Individuelle CD, Workflow's und Formulare

Zugriff auf:

- Rahmenverträge (zentral, regional, lokal)
- Zubehörkataloge (fulfillment-Kataloge)
- Best-Price-Kataloge
- Kataloge zum internen Leistungsaustausch
- Zugriff auf Fremdsysteme (z.B. Amazon-Business)
- Verbrauchscontrolling (Min-/Maxmengen)

Wareneingangsfunktion

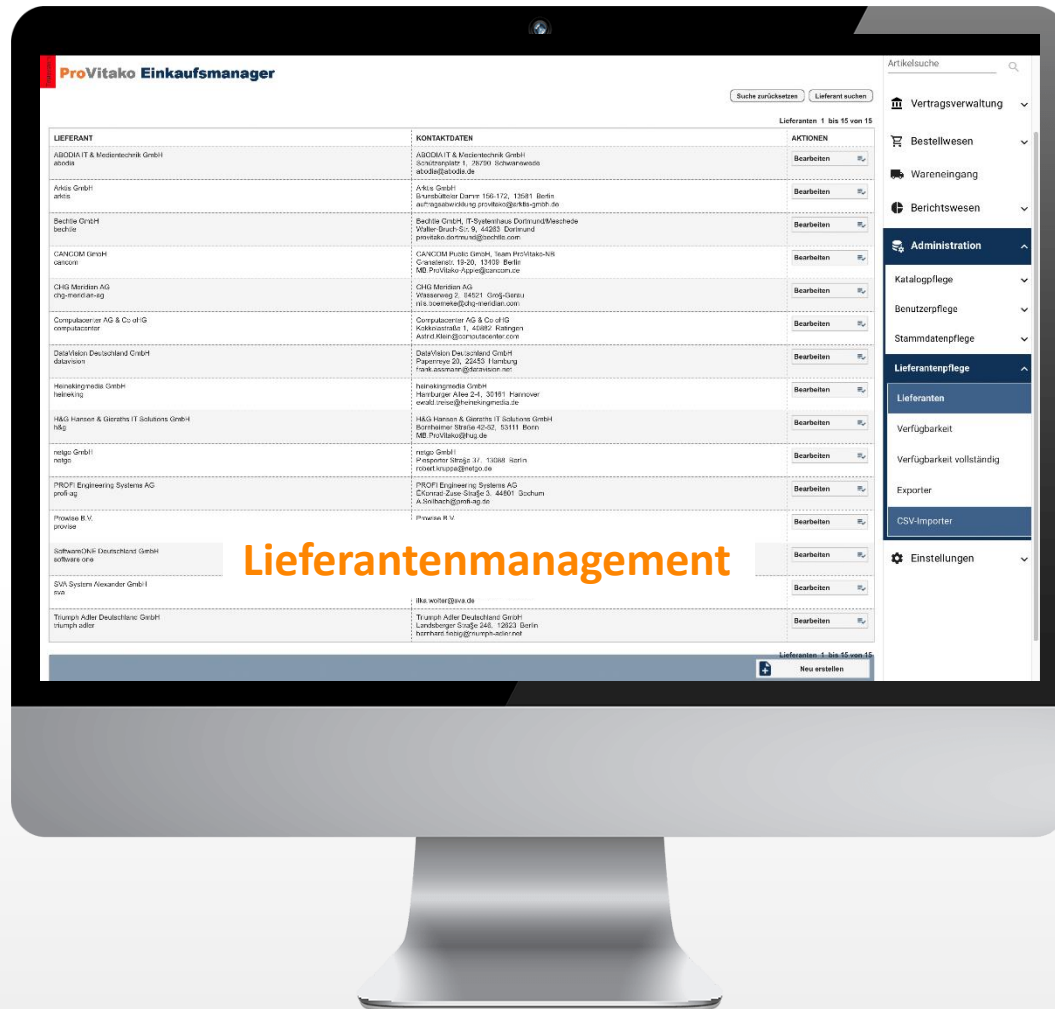
- Erfassung von Teillieferungen
- Erfassungen von Mängellieferungen
- Erfassung des Lieferscheins

Vertragsmanagement

- Vertragsdaten
- Vertragscontrolling
- Zugriff auf ProVitako Katalogen vom eigenen System (Webshop) möglich
- Offene (REST-) Schnittstellen zu Integration eigener Basisanwendungen (CRM, ERP etc.)

ProVitako - Einkaufsmanager

Katalogmanagement, Bestellung, Wareneingangsmodul, Vertragsmanagement



- Prozessgesteuerte Einkaufsplattform
- Individuelle CD, Workflow's und Formulare

Zugriff auf:

- Rahmenverträge (zentral, regional, lokal)
- Zubehörkataloge (fulfillment-Kataloge)
- Best-Price-Kataloge
- Kataloge zum internen Leistungsaustausch
- Zugriff auf Fremdsysteme (z.B. Amazon-Business)
- Verbrauchscontrolling (Min-/Maxmengen)

Wareneingangsfunktion

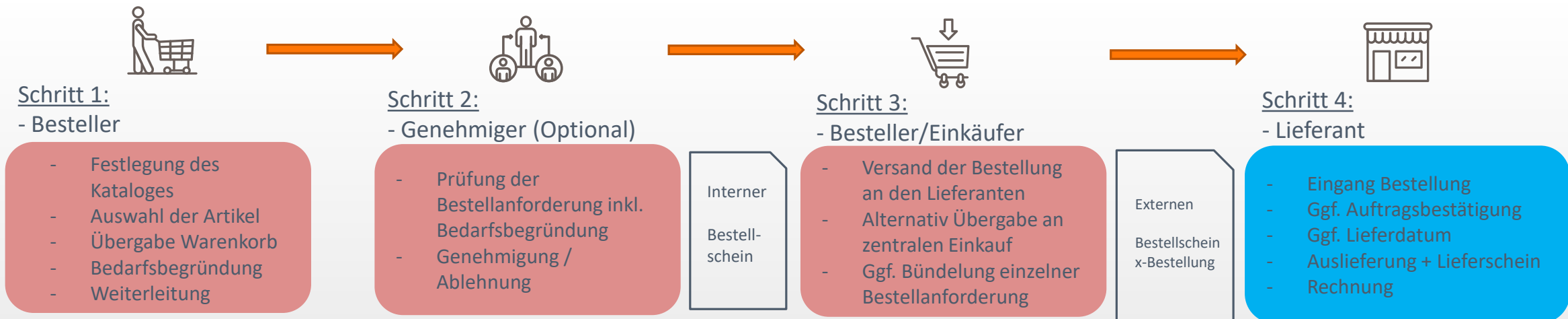
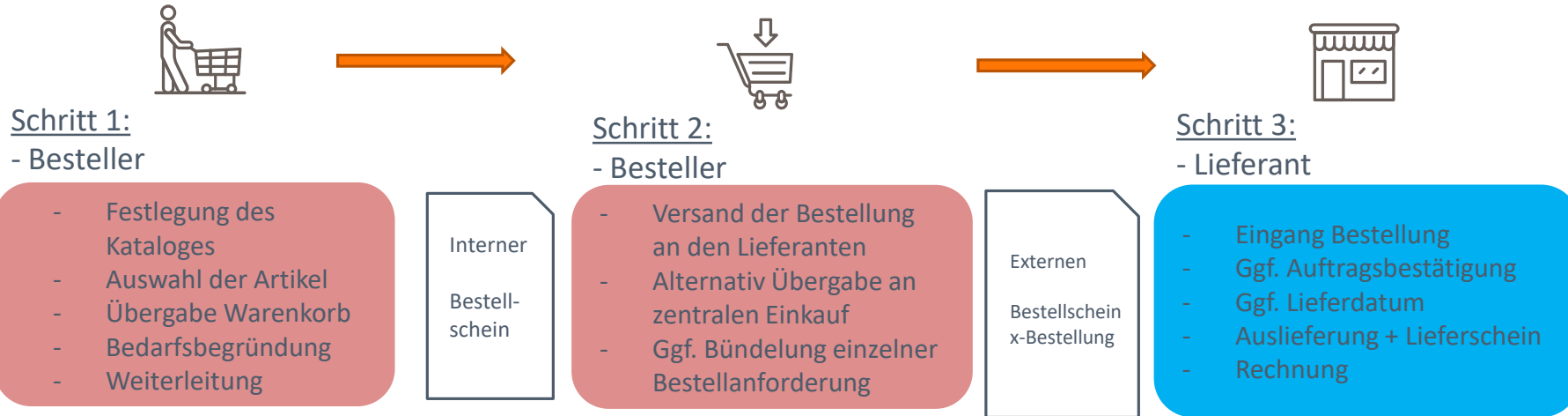
- Erfassung von Teillieferungen
- Erfassungen von Mängellieferungen
- Erfassung des Lieferscheins

Vertragsmanagement

- Vertragsdaten
- Vertragscontrolling
- Zugriff auf ProVitako Katalogen vom eigenen System (Webshop) möglich
- Offene (REST-) Schnittstellen zu Integration eigener Basisanwendungen (CRM, ERP etc.)

Der ProVi-Einkaufsmanager

Standardprozesse



Der ProVi-Einkaufsmanager

ProVitako Einkaufsmanager Entwurf „neues Layout“

Marktplatz > Suchergebnisse



ProVi-Suche

Suchbegriffe eingeben

Suchen

Filter ⓘ

Sortierung nach: **bestem Treffer** ▾

> Anbieter

Bereitsteller Anbieter



Apple MacBook Pro 14 M2Pro 16/512GB silb

Hersteller-Nr.: MPH3D/A Ausführung: Deutsch

Bechte-Nr.: 4692926

Displaygröße: 35,97 cm [14,2"], Prozessormodell: Apple M2 Pro Chip, 10-Core, Arbeitsspeicher: 16 GB, SSD: 512 GB, Akkulaufzeit (bis zu): 18 Stunden



1.065,00 €

inkl. MwSt.

✓ Kostenfreier Versand

Merken

Vergleichen

In den Einkaufswagen



Apple MacBook Pro 14 M2Pro 16/512GB grau

Hersteller-Nr.: MPHE3D/A Ausführung: Deutsch

Bechte-Nr.: 4692923

Displaygröße: 35,97 cm [14,2"], Prozessormodell: Apple M2 Pro Chip, 10-Core, Arbeitsspeicher: 16 GB, SSD: 512 GB, Akkulaufzeit (bis zu): 18 Stunden



1.065,00 €

inkl. MwSt.

✓ Kostenfreier Versand

Merken

Vergleichen

In den Einkaufswagen



Apple MacBook Pro 14 M2Pro 16/1TB silber

Hersteller-Nr.: MPHJ3D/A Ausführung: Deutsch

Bechte-Nr.: 4692927

Displaygröße: 35,97 cm [14,2"], Prozessormodell: Apple M2 Pro Chip, 12-Core, Arbeitsspeicher: 16 GB, SSD: 1 TB, Akkulaufzeit (bis zu): 18 Stunden



1.065,00 €

inkl. MwSt.

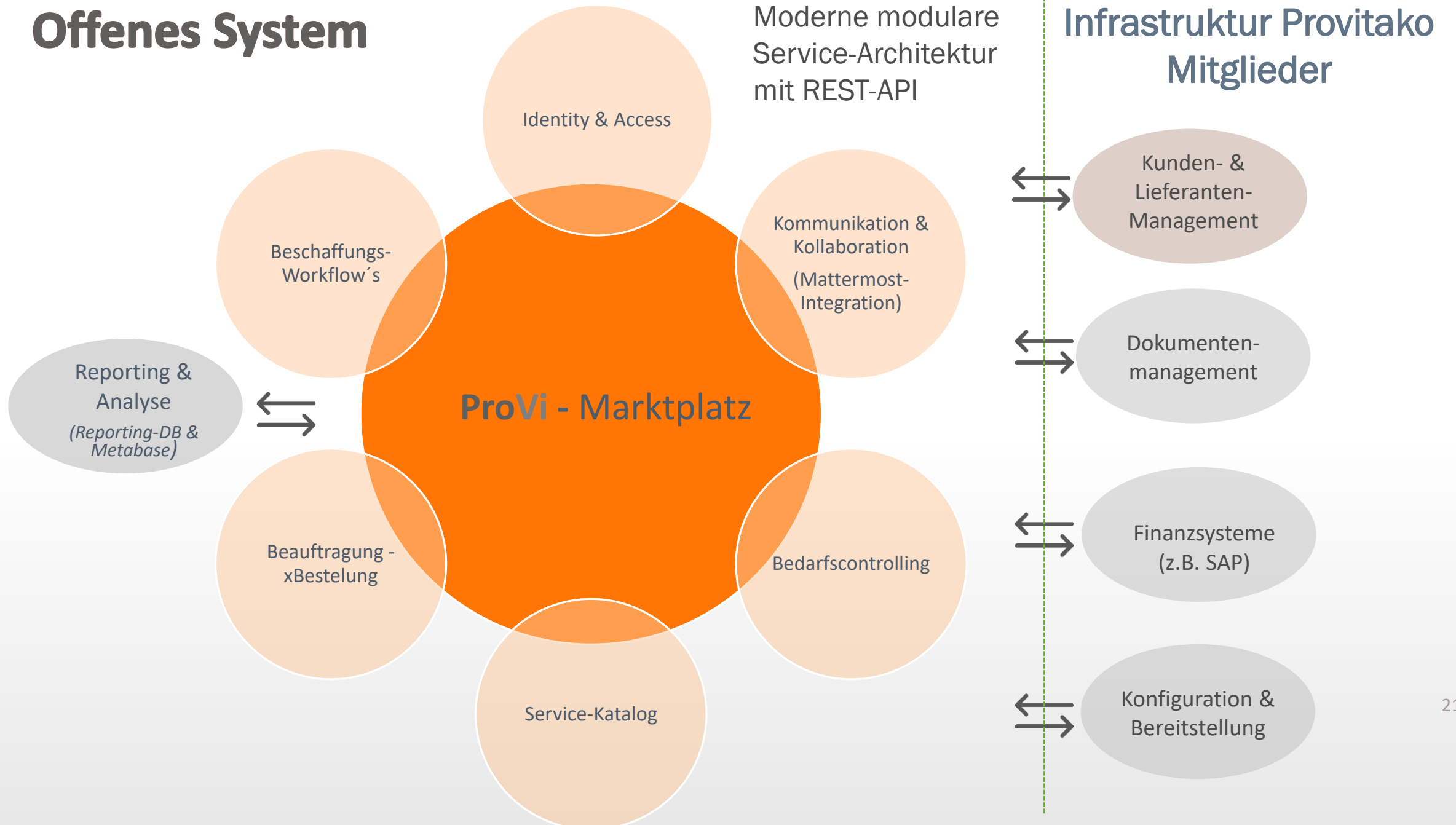
✓ Kostenfreier Versand

Merken

Vergleichen

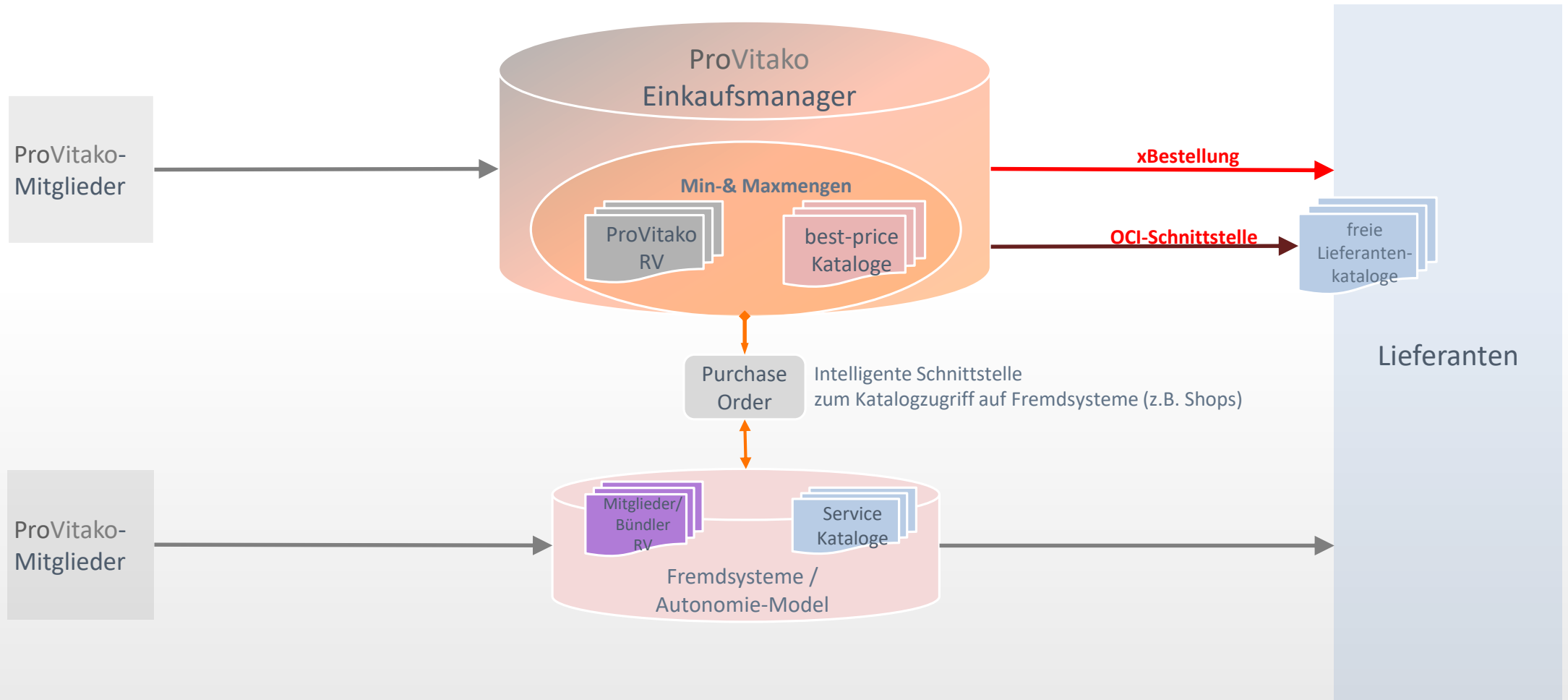
In den Einkaufswagen

Offenes System



Der ProVi-Einkaufsmanager

Anbindung Fremdsysteme



Ergebnisse der Pilotphase

- Der weitere **Ausbau der Digitalisierung** wird von den Pilotteilnehmern*innen **befürwortet**.
- Die Vorteile des Bedarfsmanagers werden eindeutig als effizientes und transparentes Werkzeug gesehen.
- Der Einsatz des **Bedarfsmanagers** wird von den Pilotteilnehmern*innen **priorisiert**. Dabei werden eindeutige Vorteile durch die Einbindung der Kommunen gesehen.
- Es besteht eine hohe Erwartungshaltung nach einem schnellen und transparenten **Zugang zu den ProVitako Rahmenverträgen** bis hin zu den Kommunen.
- Beim Einkaufsmanager steht die Forderung nach einem schlanken und transparenten Prozess für **einfache Abrufe aus Katalogen** im Vordergrund.
- Aufgrund vorhandener Infrastrukturen sowohl bei einzelnen Testteilnehmern als auch zukünftig bei allen ProVitako Mitgliedern, ist die **Kopplung von Fremdsystemen** mit dem ProVi-Marktplatz zwingend erforderlich.
- Für beide Systeme gibt es eine „**Wunschliste**“, die Übersichtlichkeit und lokale Administration zu optimieren.
- Für den **Einführungsprozess** wird neben einem umfangreichen Schulungskonzept auch eine individuelle Einrichtungsberatung gewünscht.
- Für den **laufenden Betrieb** steht der Wunsch nach konkreten Ansprechpartnern*innen und einem Kontinuierlichen-Verbesserungs-Prozess im Vordergrund.

Nutzen-Förderband des ProVi-Marktplatzes

-Starter-Modell-

- Prozesse
- Compliance
- Preis-Skaleneffekt durch Volumen-Bündelung
- Standardisierung

Nutzentransfer



Aufwandstransfers

- Prozess-Digitalisierung
- Regelwerke Beschaffung
- ProVi-Rahmenverträge
- ProVi-Freie Kataloge
- ProVi-EfA-Services (GOVDIGITAL)

Start des Förderbandes (Starter-Modell):

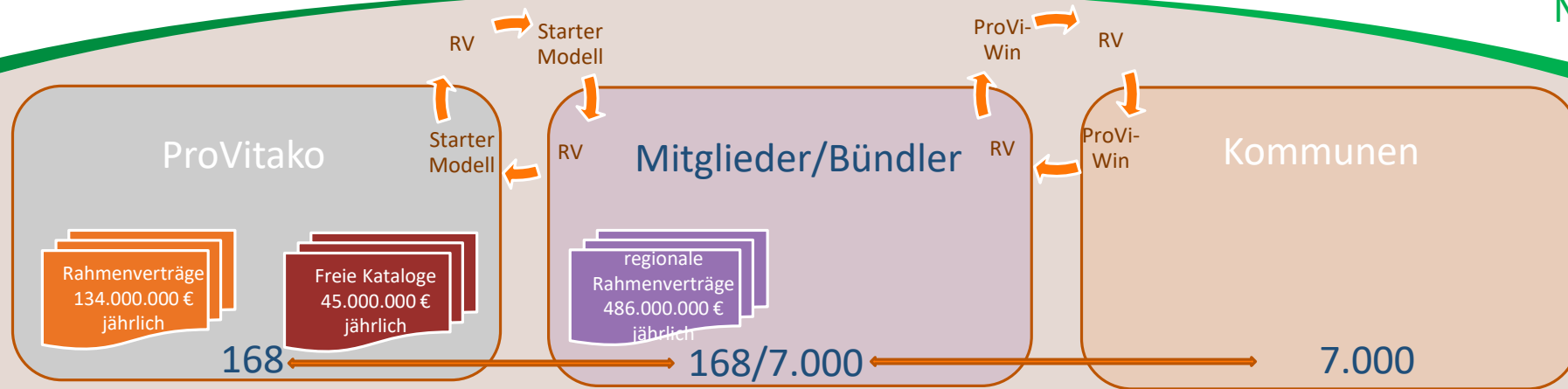
- ProVitako ermöglicht seinen Mitgliedern, die Bewirtschaftung der zentralen Rahmenverträge sowie den Zugriff auf zentrale freie Kataloge über den neuen ProVi-Marktplatz. Jedem Mitglied stehen dazu 4 Zugänge zur Verfügung.

Nutzen-Förderband des ProVi-Marktplatzes

-ProVi-Win-Modell-

- Prozesse
- Compliance
- Preis-Skaleneffekt durch Volumen-Bündelung
- Standardisierung

Nutzentransfer



Aufwandstransfers

- Prozess-Digitalisierung
- Regelwerke Beschaffung
- ProVi-Rahmenverträge
- ProVi-Freie Kataloge
- ProVi-EfA-Services (GOVDIGITAL)

Start des Förderbandes (Starter-Modell):

- ProVitako ermöglicht seinen Mitgliedern, die Bewirtschaftung der zentralen Rahmenverträge sowie den Zugriff auf zentrale freie Kataloge über den neuen ProVi-Marktplatz. Jedem Mitglied stehen dazu 4 Zugänge zur Verfügung.

Option: Erste Erweiterung des Förderbandes (ProVi-Win-Modell):

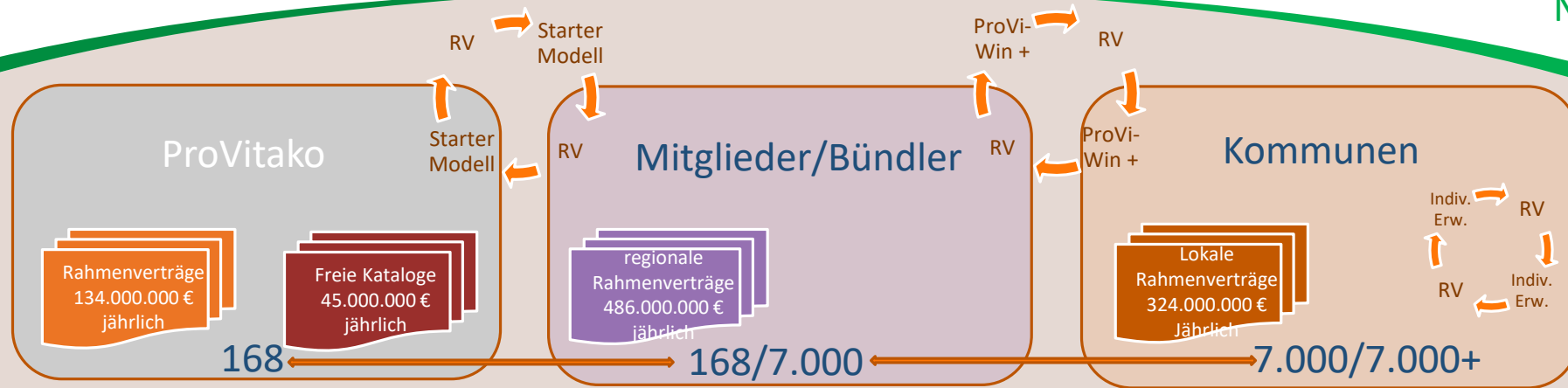
- Mit der Erweiterung des Förderbandes ermöglichen ProVitako und der regionale IT-DL den jeweils angeschlossenen Kommunen die Bewirtschaftung von zentralen und regionalen Rahmenverträgen. Dazu steht jeder Kommune zusätzlich 1 Zugang zur Verfügung.

Nutzen-Förderband des ProVi-Marktplatzes

-ProVi-Win-Modell(+)-

- Prozesse
- Compliance
- Preis-Skaleneffekt durch Volumen-Bündelung
- Standardisierung

Nutzentransfer



Aufwandstransfers

- Prozess-Digitalisierung
- Regelwerke Beschaffung
- ProVi-Rahmenverträge
- ProVi-Freie Kataloge
- ProVi-EfA-Services (GOVDIGITAL)

Start des Förderbandes (Starter-Modell):

- ProVitako ermöglicht seinen Mitgliedern, die Bewirtschaftung der zentralen Rahmenverträge sowie den Zugriff auf zentrale freie Kataloge über den neuen ProVi-Marktplatz. Jedem Mitglied stehen dazu 4 Zugänge zur Verfügung.

Option: Erste Erweiterung des Förderbandes (ProVi-Win-Modell):

- Mit der Erweiterung des Förderbandes ermöglichen ProVitako und der regionale IT-DL den jeweils angeschlossenen Kommunen die Bewirtschaftung von zentralen und regionalen Rahmenverträgen. Dazu steht jeder Kommune zusätzlich 1 Zugang zur Verfügung.

Option: Zweite Erweiterung des Förderbandes (ProVi-Win-Modell+):

- Durch die zweite Erweiterung (dynamische) des Förderbandes ermöglichen die Partner den angeschlossenen Kommunen die Bewirtschaftung von ggf. lokalen Rahmenverträgen sowie die Abbildung von individuellen Workflows.

Nutzen-Förderband des ProVi-Marktplatzes

-ProVi-Win-Modell(+)-

- Prozesse
- Compliance
- Preis-Skaleneffekt durch Volumen-Bündelung
- Standardisierung

Nutzentransfer



Aufwandstransfers

- Prozess-Digitalisierung
- Regelwerke Beschaffung
- ProVi-Rahmenverträge
- ProVi-Freie Kataloge
- ProVi-EfA-Services (GOVDIGITAL)

Start des Förderbandes (Starter-Modell):

- ProVitako ermöglicht seinen Mitgliedern, die Bewirtschaftung der zentralen Rahmenverträge sowie den Zugriff auf zentrale freie Kataloge über den neuen ProVi-Marktplatz.

Option: Erste Erweiterung des Förderbandes (ProVi-Win-Modell):

- Mit der Erweiterung des Förderbandes ermöglichen ProVitako und der regionale IT-DL den jeweils angeschlossenen Kommunen (Trägern) die Bewirtschaftung von zentralen und regionalen Rahmenverträgen.

Option: Zweite Erweiterung des Förderbandes (ProVi-Win-Modell+):

- Durch die zweite Erweiterung (dynamische) des Förderbandes ermöglichen die Partner den angeschlossenen Kommunen die Bewirtschaftung von ggf. lokalen Rahmenverträgen sowie die Abbildung von individuellen Workflows.

ProVi-Marktplatz – die nächsten Schritte

Einführungsplanung



- **Starter-Modell – kostenfrei!**

- Umfang: 4 User
- Bedarfsmanager – Vollversion (01.02)
- Einkaufsmanager – Infopaket (01.03)

- **ProVi-Win-Modell- Kostenbeitrag**

- Umfang: N-User
- Bedarfsmanager
- Einkaufsmanager

Starter-Modell 01.02.-30.06.2023

ProVi-Win-Modell ab 01.09.

ProVi-Marktplatz – die nächsten Schritte

Einführungsplanung 2023 – Starter-Modell

- Informations-/Präsentationstermine/Kick-Off Veranstaltung*
- Organisationsberatung /-vorbereitung (Prozesse, Rollen, Strategie) – optional
- Datenerhebung und individuelle Einrichtung des Systems für das ProVitako-Mitglied
- Schulungstermine – getrennt für User und Administratoren*
- Startunterstützung – 2 h*
- Bereitstellung Informationspaket Werkzeugeinführung

- Die Prioritäten richten sich nach Reihenfolge der Buchungen
- Konzentrierte Umsetzung in einem Zeitfenster von 2 Wochen vorgesehen
- Aktive Informationsbereitstellung und Unterstützung der ProVitako-Mitglieder ist zwingend erforderlich.
- Verbindliche und aktive Teilnahme an geplanten Terminen
- kostenpflichtige Wiederholungstermine

*Buchungsplattform ab 15.02 – Provi-Marktplatz.de

ProVi – Markplatz – Starter-Modell

Notwendige Schritte zu einem Produktivsystem

Zentrale Vorbereitung

- **Mandanten einrichten**
- **Organisationen einrichten**
- **Basisprozesse festlegen und einrichten**
- **Standardprozessrollen festlegen**
- **Interne Organisation verstehen und einrichten**
- **Prozessrollen festlegen – Standard**
- **Lieferanten einrichten**
- **Kataloge einrichten**
- **Test-und Freigabe mit den Lieferanten**

Mitgliederspezifische Vorbereitung

- **CD-Einrichten**
- **Bestellschein definieren und einrichten**
- **Prozessen und Wertgrenzen festlegen**
- **User einrichten**
- **Rolle, Rechte, Verknüpfungen,**
- **Kataloge und Lieferanten einrichten**
- **Test / Abnahme je Organisationseinheit**
- **Freigabe je ProVitako-Mitglied**

Bereitstellung eines Informationspaketes

Beteiligungs- und Mitbestimmungsverfahren bei den Provitako Mitgliedern

- Projektbeschreibung
- Kommunikationskonzept – technisch
- Datenschutzklassifizierung
- Datenschutzkonzept
- Barrierefreiheit (BIG-Test)
- BSI-Zertifikat
- Verarbeitungsverzeichnis
- Vereinbarung zur Datenverarbeitung im Auftrag
- Prozessbeschreibung – Bedarfserhebung und Beschaffung
- Supportkonzept
- Schulungskonzept
- Einführungskonzept/Roll-Out-Planung

ProVi-Marktplatz – die nächsten Schritte

Einführungsplanung – ProVi-Win-Modell



- Starter-Modell – kostenfrei!

- Umfang: 4 User
- Bedarfsmanager – Vollversion (01.02)
- Einkaufsmanager – Infopaket (01.03)

- ProVi-Win-Modell- Kostenbeitrag

- Umfang: N-User
- Bedarfsmanager
- Einkaufsmanager

Starter-Modell 01.02.-30.06.2023

ProVi-Win-Modell ab 01.09.

Einführung ProVi-Marktplatz

ProVi-Win-Modell

IT-DL für seine Träger (Kommunen) (Nettopreise)

- Start: ab Q3/2023

Einführungspaket – je Organisation 500 €

- Informationsveranstaltung / Zieldefinition / Organisationsvorbereitung
- Schulung (Video-Konferenz) und Unterlagen – je eine für ProVi BM & -EM
- Start-Unterstützung Bedarfsmanager (2 h)
- Standard-Vorgehen – ohne Individualisierung (Prozesse, Formulare, etc.)
- Organisationsberatung nach Aufwand

Preis je User p.a.

- BM: je User 96 € p.a.
- EM: je User 128 € p.a. * (kostenfrei bis 30.06.2023)

* Kick-Back vorgesehen, sofern die Userzahlen 5000 User insgesamt ProVitako weit übersteigen

Information, Ansprache, Projektleitung

- nach Aufwand – Tagessatz (Angebot anfordern)
- Abhängig von der individuellen Beteiligung der ProVitako-Mitglieder
- Unterstützung für Werkzeugeinführung
- Beistellung Informationspaket

Vielen Dank!

- **Jürgen Abelshauer (Vorstandsvorsitzender, CEO)**
- **Dieter Kruse**
- **Maximiliano Lombardi**